







REPARIERT UND PFLEGT DAS HAAR FÜR SOFORT SICHTBARE ERGEBNISSE

Die luxuriösen Awapuhi Wild Ginger® Pflege- und Stylingprodukte vereinen reparierendes Keratin mit feuchtigkeitsspendenden Awapuhiextrakten und geben selbst stark geschädigtem Haar in kürzester Zeit verlorene Fülle und Lebendigkeit zurück.

REPAIR

Der in den hochwertigen Pflegeprodukten enthaltene exklusive KeraTriplex® Wirkstoffkomplex dringt tief in das Haar ein, repariert und versiegelt es. Awapuhiextrakte gleichen den Feuchtigkeitsgehalt aus, sorgen für eine bessere Kämmbarkeit und verleihen brillanten Glanz.

SMOOTH

Der exklusive Wirkstoffkomplex KeraReflect® ist angereichert mit dem Öl des abessinischen Meerkohls, führt dem Haar Feuchtigkeit zu, glättet die Schuppenschicht, verstärkt den Glanz und schützt vor Schäden durch Hitzeeinwirkungen beim Styling.

STYLE

Die high-performance Stylingprodukte versorgen das Haar mit einer extra Portion Feuchtigkeit und schützen es effektiv beim Styling.



HAWAIIANISCHER AWAPUHI

Seit Jahrhunderten wächst die **WEISSE INGWERPFLANZE AWAPUHI** wild in üppiger Fülle auf Hawaii. Ihr überwältigender Duft und ihre Schönheit bereichern die Hänge der fruchtbaren Bergregionen – hoch über den Flüssen, Buchten und lavabedeckten Gebieten. Der Wurzelextrakt gibt dem Haar verlorene Feuchtigkeit zurück, macht es seidig weich und leicht frisierbar, schenkt Volumen und Glanz und belebt dank seines wunderbaren Dufts die Sinne.

Auch John Paul DeJoria und Paul Mitchell waren von den Eigenschaften der Awapuhipflanze so fasziniert, dass sie vor 35 Jahren auf Hawaii eine nachhaltige, **SOLARBETRIEBENE AWAPUHI FARM** errichteten. Hier wird jede Pflanze von Hand geerntet und verarbeitet. Dabei wird sorgfältig darauf geachtet, dass die feuchtigkeitsspendenden Eigenschaften der Awapuhipflanze erhalten bleiben. Durch eine einzigartige Aufbereitungsmethode verbindet sich der lipidhaltigste Teil der Awapuhiwurzel später optimal mit dem Haarschaft. Das Haar wird geschmeidiger, kontrollierbarer und erhält einen intensiven Glanz.





Die Inhaltsstoffe für den **KERATRIPLEX® WIRKSTOFFKOMPLEX** werden aus neuseeländischer **SCHAFWOLLE** gewonnen – die darin enthaltenen Proteine sind mit denen des menschlichen Haares nahezu identisch. Unsere Schafe leben in ihrer natürlichen Umgebung ohne den Einsatz von Chemikalien oder Antibiotika. Beim Scheren wird das Faservlies gewonnen, das anschließend speziell behandelt wird, um die reparierenden Eigenschaften beizubehalten. So entsteht einer der hochwertigsten Wirkstoffkomplexe aus Keratinproteinen im Haarpflegebereich.





ABESSINISCHER MEERKOHL stammt ursprünglich aus dem Mittelmeerraum und Ost-Afrika, speziell aus dem Gebiet Abessinien, dem heutigen Äthiopien. Gezüchtet wird die Pflanze durch natürliche Auslese, ohne den Einsatz von Gentechnik. Das für den KeraReflect® Wirkstoffkomplex gewonnene Öl des abessinischen Meerkohls ist ein natürliches, biologisch abbaubares Produkt und frei von jeglichen Zusatzstoffen. Das Öl kreiert einen natürlichen, strahlenden Glanz und legt sich um die Haaroberfläche indem es eine sehr leichte, lang haltende Lipidschicht bildet. Es verleiht Geschmeidigkeit, spendet Feuchtigkeit und hilft, die Kämmbarkeit des Haares zu verbessern.

REDUZIERT
HAARBRUCH
UM BIS ZU

80%*

INTENSIVIERT
DEN GLANZ
UM BIS ZU

35%*

VERHINDERT
DAS VERBLASSEN
DER FARBE UM
BIS ZU

67%*


awapuhi
wild ginger

REPAIR

KERATIN
INTENSIVE TREATMENT

Enrich • Repair
Enricher • Réparateur
Enriquecedor • Reparatore
Reichhaltig • Reparierend
Arricchisce • Ripara

150 ml e 5.1 fl. oz.


awapuhi
wild ginger

KERATRIPLEX
TREATMENT

STEP ONE

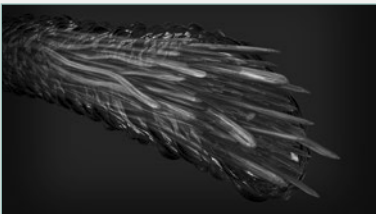
30 ml e 1.0 fl. oz.

Salonexklusive Anwendung, fragen Sie Ihren Stylisten.

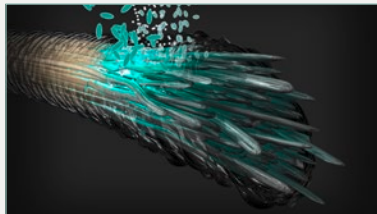
KRÄFTIGES, GESUNDES HAAR BEGINNT MIT DEM SALON-EXKLUSIVEN KERATRIPLEX® 2-STEP REPAIR TREATMENT

SCHON EINE AMPULLE der hochkonzentrierten KeraTriplex® Intensivpflege ist in der Lage, geschädigtes Haar zu reparieren und brüchige Stellen zu versiegeln. **STEP 1:** Der Inhalt einer Ampulle wird auf das gewaschene, handtuchtrockene Haar aufgetragen und wirkt für ca. fünf Minuten ein. **STEP 2:** Anschließend verbleibt der Wirkstoff im Haar und es wird zusätzlich Keratin Intensive Treatment® aufgetragen. Unter Wärmezufuhr beides ca. weitere zehn Minuten einwirken lassen und anschließend gründlich ausspülen.

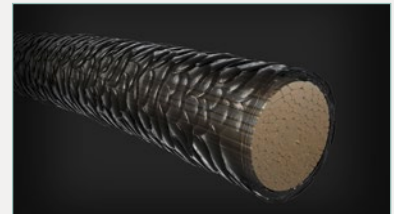
KERATRIPLEX® 2-STEP REPAIR TREATMENT:



Brüchiges, geschädigtes Haar



Der KeraTriplex® Wirkstoffkomplex dringt tief in das Haar ein und repariert es.



Repariertes, gesund aussehendes Haar

* Bei Anwendung des Awapuhi Wild Ginger® Repair Systems, bestehend aus KeraTriplex® Treatment, Moisturizing Lather Shampoo®, Keratin Cream Rinse® und Keratin Intensive Treatment® – im Vergleich zu unbehandeltem Haar; Vergleichsstudie Keraplast Technologies Ltd., Frühjahr 2010



82%*
GESCHMEIDIGERES,
BESSER
KÄMMBARES
HAAR




awapuhi

wild ginger

HYDRATRIPLEX™
TREATMENT

PROFESSIONAL
USE ONLY

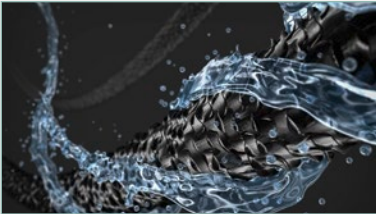
10 ml e 0.33 fl. oz.

Salonexklusive Anwendung, fragen Sie Ihren Stylisten.

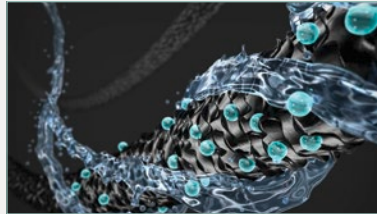
HYDRATRIPLEX™ TREATMENT – FEUCHTIGKEITS- VERSORGUNG DER EXTRAKLASSE

BEREITS EINE TUBE HYDRATRIPLEX™ TREATMENT WIRKT DREIFACH. Pflegt trockenes Haar sofort, verleiht Geschmeidigkeit und verbessert die Kämmbarkeit. Die Creme-Rezeptur hilft, Feuchtigkeit zu spenden, zu erhalten und das Haar zu versiegeln – für ein geschmeidiges, seidiges Haargefühl. Es belebt trockenes, krauses Haar mit einer reichhaltigen, konzentrierten Mischung aus Aminosäuren, pflanzlichen Proteinen und nährenden Ölen.

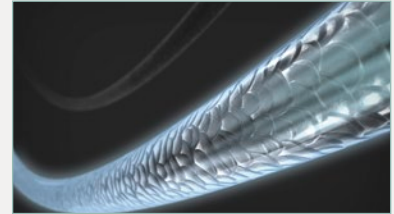
HYDRATRIPLEX™ TECHNOLOGIE:



Feuchtigkeitsspendende Wirkstoffe und Awapuhiextrakte verwöhnen trockenes Haar.



Elf sorgfältig ausgewählte Aminosäuren und pflanzliche Proteine dringen tief in das Haar ein, um dabei zu helfen, die Feuchtigkeit im Cortex zu bewahren.



Jojoba-, Macadamia- und Avocado-Öl versorgen das Haar mit Nährstoffen, verschließen und versiegeln die Cuticula, verleihen Glanz und verbessern die Kämmbarkeit.

* Im Vergleich zu unbehandeltem Haar. Das Produkt wurde von einem anerkannten, unabhängigen Prüflabor getestet. Ergebnisse können variieren.



REPAIR

REGENERIERUNG. PFLEGE. SCHUTZ.

Ideal für trockenes, strapaziertes, chemisch behandeltes Haar.



Moisturizing Lather Shampoo*

Ultra-reichhaltig. Sulfatfrei*.
Tägliche Pflege.

Eigenschaften: Farbschonendes, sulfatfreies* Shampoo spendet sanft Feuchtigkeit, schützt und hilft, trockenes, beanspruchtes Haar zu reparieren und regenerieren.

Wirkung: Der exklusive KeraTriplex® Wirkstoffkomplex verbessert die Haarstruktur für gesund aussehendes Haar. Awapuhiextrakte gleichen den Feuchtigkeitsgehalt aus, verbessern die Kämmbarkeit und verleihen Glanz.

Anwendung: In das feuchte Haar einmassieren. Ausspülen.

Größen und Preise (UVP):

100 ml 16,75 € 250 ml 29,95 €

pH 6,5



Dry Shampoo Foam

Trockenshampoo.
Auffrischen. Das Styling verlängern.

Eigenschaften: Der schnelltrocknende, leichte Schaum frischt das Haar zwischen den Haarwäschen auf.

Wirkung: Absorbiert Öl und lässt das Haar frisch aussehen, ohne matte Rückstände zu hinterlassen.

Anwendung: Gut schütteln und Behälter beim Dosieren in aufrechter Position halten. Produkt in den Handflächen verteilen und vor allem auf der Kopfhaut und sektionsweise im Haar einmassieren.

Größen und Preise (UVP):

70 ml 15,50 € 195 ml 33,00 €





REPAIR

REGENERIERUNG. PFLEGE. SCHUTZ.

Ideal für trockenes, strapaziertes, chemisch behandeltes Haar.



Keratin Cream Rinse®

Conditioner. Seidige Geschmeidigkeit. Entwirrt.

Eigenschaften: Stärkt und schützt beanspruchtes Haar. Entwirrt sofort für seidiges, gesund aussehendes Haar.

Wirkung: Der exklusive KeraTriplex® Wirkstoffkomplex hilft, beanspruchtes Haar zu reparieren und vor Haarschäden zu schützen. Awapuhiextrakte machen das Haar geschmeidig und verleihen Glanz.

Anwendung: Großzügig vom Ansatz bis in die Spitzen in das Haar einmassieren. Ausspülen.

Größen und Preise (UVP):
100 ml 16,75 € 250 ml 31,95 €

pH 3,5



Keratin Intensive Treatment®

Intensivpflege. Feuchtigkeit. Schutz.

Eigenschaften: Repariert und schützt beanspruchtes Haar und liefert intensive Feuchtigkeit und Glanz.

Wirkung: Der KeraTriplex® Wirkstoffkomplex regeneriert stumpfes, glanzloses Haar. Awapuhiextrakte versorgen jede Haarsträhne mit viel Feuchtigkeit und Glanz.

Anwendung: Wöchentliche Anwendung. Eine kleine Menge in das gewaschene, feuchte Haar einmassieren. 3-5 Minuten einwirken lassen. Ausspülen.

Größen und Preise (UVP):
100 ml 26,95 € 150 ml 35,95 €

pH 4,5





91%
GLATTERES
HAAR*

67%
WENIGER FRIZZ
FÜR BIS ZU 24
STUNDEN*

2x
MEHR GLANZ*



awapuhi
wild ginger

SMOOTH

MIRRORSMOOTH™
CONDITIONER

Eliminates Frizz • Superior Softness
Keratin • Double Sealed
Hydrating • Superior
Frizz • Gentle Cleansing
Ultra Effetto Creaio • Estrema Morbidizza

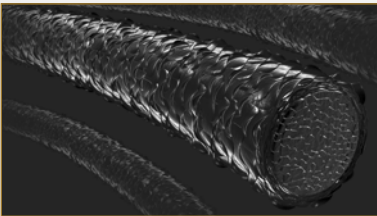
KERAREFLECT

200 ml e 6.8 fl.oz.

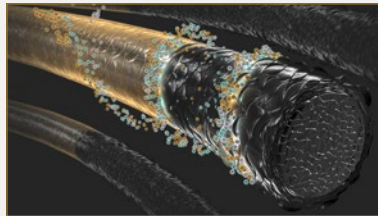
MIRRORSMOOTH® MAKELLOSE GLÄTTE. SEIDIGER GLANZ.

Der exklusive KeraReflect® Wirkstoffkomplex ist mit dem Öl des abessinischen Meerkohls für brillanten Glanz, Awapuhiextrakten für optimale Feuchtigkeit sowie stärkenden Keratinproteinen und Hitzeschutzwirkstoffen angereichert.

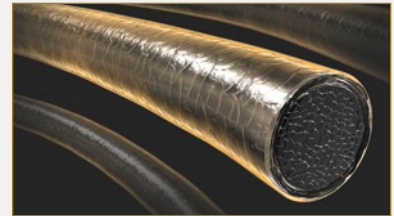
KERAREFLECT® Technologie:



Styling mit thermischen Geräten kann das Haar stumpf, trocken und frizzy machen.



Öl des abessinischen Meerkohls, Awapuhi-extrakte, Keratinproteine und Hitzeschutzwirkstoffe werden dem Haar zugeführt.



Der exklusive KeraReflect® Wirkstoffkomplex versorgt das Haar mit viel Feuchtigkeit und verleiht sichtbar seidige Geschmeidigkeit.

* Bei Anwendung des Awabuhi Wild Ginger® MirrorSmooth® Systems, bestehend aus Shampoo, Conditioner und High Gloss Primer – im Vergleich zu unbehandeltem Haar. Produkte wurden von einem anerkannten, unabhängigen Prüflabor getestet.



SMOOTH

MAKELLOSE GLÄTTE. SEIDIGER GLANZ.

Ideal für trockenes, widerspenstiges Haar.



MirrorSmooth® Shampoo

Kontrolliert Frizz.
Feuchtigkeitsausgleichend.

Eigenschaften: Sanftes, sulfatfreies*, fein schäumendes Shampoo, das den Feuchtigkeitsgehalt des Haares optimal ausgleicht und seidige Geschmeidigkeit verleiht.

Wirkung: Der exklusive KeraReflect® Wirkstoffkomplex ist angereichert mit dem Öl des abessinischen Meerkohls, spendet Feuchtigkeit, glättet die äußere Schuppenschicht und verstärkt den Glanz des Haares.

Bonus: Verhindert Frizz und „fliegende Härchen“.

Anwendung: In das feuchte Haar einmassieren. Ausspülen.

Größen und Preise (UVP):

100 ml 15,45 € 250 ml 29,95 €

pH 5,5



MirrorSmooth® Conditioner

Beseitigt Frizz. Seidige Geschmeidigkeit.

Eigenschaften: Spendet Feuchtigkeit, entwirrt sofort und verleiht Glanz für ein brillantes Finish.

Wirkung: Der exklusive KeraReflect® Wirkstoffkomplex ist angereichert mit dem Öl des abessinischen Meerkohls, verleiht dem Haar Geschmeidigkeit für optimale Kämmbarkeit und ein ultra-leichtes Finish.

Bonus: Verhindert Frizz und „fliegende Härchen“. Schützt vor Schäden durch Hitzeeinwirkung beim Styling.

Anwendung: In das gewaschene, feuchte Haar einmassieren. Ausspülen.

Größen und Preise (UVP):

100 ml 15,45 € 200 ml 30,50 €

pH 4,5



SMOOTH

MAKELLOSE GLÄTTE. SEIDIGER GLANZ.

Ideal für trockenes, widerspenstiges Haar.



MirrorSmooth® High Gloss Primer

Glanz. Hitzeschutz.

Eigenschaften: Glättet die Schuppenschicht des Haares und kontrolliert widerspenstige Haarstrukturen für einen geschmeidigen, glänzenden Look.

Wirkung: Der exklusive KeraReflect® Wirkstoffkomplex ist angereichert mit dem Öl des abessinischen Meerkohls, führt dem Haar wieder Feuchtigkeit zu, verleiht Glanz und schützt vor Schäden durch Hitzeeinwirkungen beim Styling.

Bonus: Die feuchtigkeitsabweisende Rezeptur kreiert ein geschmeidiges Finish bei jedem Wetter und beugt Hitzeschäden vor.

Anwendung: Eine kleine Menge auf das gewaschene, feuchte Haar geben und wie gewünscht stylen.

Größen und Preise (UVP):

100 ml 39,45 €





STYLE

HIGH PERFORMANCE. GESCHMEIDIGKEIT. BRILLANZ.

Ideal für trockenes, strapaziertes, chemisch behandeltes Haar.



Texturizing Sea Spray®

Luxuriöse Wellen. Volumen.

Eigenschaften: Kreiert ein sommerlich-frisches Beach-Styling und schenkt dem Haar eine extra Portion Volumen und spürbare Bewegung.

Wirkung: Awapuhiextrakte gleichen den Feuchtigkeitsgehalt aus und sorgen für ein gesund aussehendes Finish.

Bonus: Ein „Meer“ an Wellen, Locken und Definition.

Anwendung: Großzügig auf das gewaschene, feuchte Haar aufsprühen und mit den Fingern stylen. An der Luft trocknen lassen oder mit einem Diffusor trocken föhnen. Für zusätzliches Volumen und Definition auf das trockene Haar sprühen.

Größen und Preise (UVP):
75 ml 15,50 € 150 ml 28,95 €

pH 3,0



Styling Treatment Oil®

Geschmeidigkeit. Glanz.

Eigenschaften: Verleiht selbst sehr trockenem Haar Geschmeidigkeit und seidigen Glanz, reduziert Frizz.

Wirkung: Awapuhiextrakte und nicht beschwerende Silikone versiegeln das Haar, machen es geschmeidig und verleihen Glanz.

Bonus: Die ultra-leichte Rezeptur sorgt für ein natürliches Finish.

Anwendung: Eine kleine Menge auf das gewaschene, feuchte Haar auftragen und wie gewünscht stylen. Auf das trockene Haar geben, um es zu bändigen und den Glanz zu intensivieren.

Größen und Preise (UVP):
25 ml 12,45 € 100 ml 39,95 €
150 ml 48,75 €





STYLE

HIGH PERFORMANCE. GESCHMEIDIGKEIT. BRILLANZ.

Ideal für trockenes, strapaziertes, chemisch behandeltes Haar.



Hydrocream Whip®

Anti-Frizz-Schaum. Spürbarer Halt.

Eigenschaften: Versorgt trockenes Haar mit Feuchtigkeit, macht es geschmeidig, verleiht Volumen und kreiert ein lang haltendes, seidiges Finish.

Wirkung: Awapuhiextrakte und leichte Pflegestoffe gleichen den Feuchtigkeitsgehalt aus und verhindern Frizz.

Anwendung: Am Haaransatz beginnend auf das noch feuchte Haar auftragen. Das Haar lufttrocknen lassen oder eine geschmeidige Föhnfrisur mit viel Volumen kreieren. Kann auch mit einem Diffusor verwendet werden, um Wellen und Locken zu definieren und um feinem oder glattem Haar Fülle zu verleihen.

Größen und Preise (UVP):

200 ml 33,25 €



No Blowout HydroCream

Im Haar verbleibende Styling-Creme. Leicht. Für luftgetrocknete Stylings.

Eigenschaften: Die leichte Styling-Creme sorgt für perfektes, an der Luft getrocknetes Haar. Ideal für alle Haartypen.

Wirkung: Verleiht Glanz und Volumen, wirkt Frizz entgegen, definiert die natürliche Haarstruktur und verkürzt die Trockenzeit von luftgetrocknetem Haar.

Anwendung: Auf das handtuchtrockene Haar auftragen. Lufttrocknen lassen.

Größen und Preise (UVP):

50 ml 14,50 € 150 ml 32,95 €

pH 7,5





STYLE

HIGH PERFORMANCE. GESCHMEIDIGKEIT. BRILLANZ.

Ideal für trockenes, strapaziertes, chemisch behandeltes Haar



Hydromist Blow-Out Spray®

Styling-Booster. Schwereloser Halt.

Eigenschaften: Versorgt trockenes Haar mit Feuchtigkeit. Die ideale Grundlage für perfekte Föhnfrisuren.

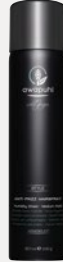
Wirkung: Die nicht beschwerende Rezeptur ermöglicht eine lange Haltbarkeit des Stylings. Leistungsstarke Wirkstoffe sorgen für optimales Volumen. Natürliche Awapuhi- und Honigextrakte helfen, vor Haarschäden zu schützen.

Anwendung: Auf den handtuchtrockenen Ansatz geben, dann auf das gesamte Haar sprühen, um das Volumen zu verstärken und anschließend in Form föhnen.

Größen und Preise (UVP):

75 ml 16,00 € 150 ml 30,45 €

pH 6,5



Anti-Frizz Hairspray

Schutz vor Luftfeuchtigkeit. Mittlerer Halt.

Eigenschaften: Dieses ultra-trockene Haarspray für mittleren Halt schützt gegen Luftfeuchtigkeit und wirkt Frizz entgegen.

Wirkung: Dieses schnelltrocknende Haarspray wurde entwickelt, um sich sanft und gleichmäßig im Haar zu verteilen und einen Schutz gegen Luftfeuchtigkeit aufzubauen.

Anwendung: Für flexiblen Halt auf das fertige Styling sprühen. Sollte die Düse verstopft sein, diese abnehmen und mit warmem Wasser ausspülen.

Größen und Preise (UVP):

307 ml 29,00 €





STYLE

HIGH PERFORMANCE. GESCHMEIDIGKEIT. BRILLANZ.

Ideal für trockenes, strapaziertes, chemisch behandeltes Haar



Finishing Spray™

Spürbarer Halt. Natürliches Finish.

Eigenschaften: Fixiert das Haar, verleiht Glanz und spürbaren Halt.

Wirkung: Feuchtigkeitsbeständige Harze und Awapuhiextrakte sorgen für spürbar geschmeidiges und gesundes Haar.

Anwendung: Auf das fertige Styling sprühen. Sollte die Düse verstopft sein, diese abnehmen und mit warmem Wasser ausspülen.

Größen und Preise (UVP):

300 ml 29,00 €



IHR SALON IN DER NÄHE

www.paulmitchell.de/salons



Salon
**Diana
Müller**

Friseurmeisterin

Bahnhofstraße 57, 57334 Bad Laasphe

www.salon-diana-mueller.de



02752 5092960

Öffnungszeiten:

Montag geschlossen

Dienstag bis Freitag 08.30Uhr - 18.00Uhr

Samstag 08.00Uhr - 13.00Uhr

Unser Salon arbeitet Exklusiv
mit den Produkten von

PAUL MITCHELL

kemon
YOUR FUTURE READY

STAGECOLOR
C O S M E T I C S

PAUL MITCHELL®

Wir beraten Sie gerne.



Art-Nr: 603101 Stand: 09.2020